

## IL PROGETTO

# **Cinque persone autistiche adulte, quattro ragazze e un ragazzo, sono protagonisti del progetto “Tommylab 2.0”.**

## **TOMMYLAB 2.0**

Le persone adulte nello spettro autistico affrontano grandi difficoltà nell'accesso al mondo del lavoro, in particolare per la mancanza di percorsi pratici e inclusivi. Il progetto “Tommylab 2.0” risponde a questi bisogni partendo da un'esperienza concreta e già attiva: Tommylab104, un sito e-commerce che vende prodotti ispirati all'arte dell'artista autistico Tommaso Nicoletti. Noi vorremmo usare questo sito come palestra per formare altri ragazzi autistici alla gestione di un'attività di e-commerce finalizzata alla promozione e commercializzazione di derivati dall'attività di un artista neuro divergente.

La nostra Fondazione sta lavorando da qualche anno per creare attorno all' atelier artistico di tommy una "scuola d'arte ribelle", aperta ad altri giovani artisti come "cervelli ribelli". Il fine è una nuova visione dell'outsider art, svincolata dal pregiudizio di attività patologica e maledetta che ha spesso contrassegnato questa espressione di massima libertà di pensiero e punto di vista. In questa

direzione si propone di sfidare gli stereotipi, affidando all'arte il compito di dare dignità di esistenza a persone considerate fuori standard, per le quali è possibile contrastare l'indifferenza e lo stigma attraverso la valorizzazione del loro potenziale espressivo.

## Il progetto

Saranno inserite nel nostro modulo formativo cinque persone adulte nello spettro autistico, selezionate in collaborazione con Fondazione Cervelli Ribelli e servizi territoriali. Il coinvolgimento avverrà attraverso colloqui individuali, bilanci di competenze e partecipazione attiva alla costruzione del piano di lavoro.

L'obiettivo generale del progetto è la promozione dell'inclusione lavorativa di persone con autismo attraverso la creazione di percorsi individualizzati di apprendimento, sperimentazione e inserimento socio-professionale, con un approccio interamente basato sulle loro potenzialità, sull'esperienza diretta e sull'accompagnamento personalizzato.

Una volta individuati e valutati dall'equipe di psicologi clinici i soggetti che dovranno partecipare al progetto, si procederà alla compilazione di diverse schede, atte a fornire un supporto tecnico per la valutazione e il monitoraggio dei partecipanti. Esse saranno costruite partendo dalle buone prassi in tema di disturbi del neuro sviluppo, quindi, per esempio, la scheda di valutazione è comprensiva di una parte anamnestica e sintomatologica, prende in esame le principali aree di sviluppo (linguaggio e funzionamento adattivo) ma anche le caratteristiche dei disturbi dello spettro autistico (risposta agli stimoli sensoriali, rigidità cognitiva), problemi comportamentali e le principali comorbidità psichiatriche (disturbi d'ansia, depressione, disturbo ossessivo-compulsivo). La scheda di monitoraggio invece è stata pensata allo scopo di coniugare le due aree di interesse del progetto: quella psicologico-comportamentale e quella specificamente tecnica.

Gli obiettivi specifici del progetto sono:

- Accompagnare almeno cinque persone adulte con ASD in un percorso pratico, creativo e formativo che consenta loro di sviluppare competenze tecnico-operative legate alla gestione di un e-commerce (produzione, logistica, comunicazione digitale, gestione ordini);
- Attivare almeno cinque tirocini inclusivi retribuiti, per consentire ai beneficiari di sperimentarsi concretamente in un contesto di lavoro con supporto tutelato;
- Favorire l'espressione identitaria e artistica delle persone con ASD attraverso la valorizzazione delle loro opere e della loro narrazione visiva e personale (raccolta storie, produzione materiali comunicativi);
- Promuovere un contesto di lavoro accogliente e strutturato, attraverso azioni di formazione e sensibilizzazione rivolte al personale, alle famiglie e agli stakeholder locali.

Il progetto è coerente con la finalità del “Fondo per l’inclusione delle persone con disabilità”, in quanto si fonda sull’attuazione di misure concrete per l’inclusione lavorativa delle persone con ASD, tramite un modello replicabile che coniuga impresa sociale, creatività, autonomia e identità.

### Risultati attesi

Inclusione attiva di almeno cinque persone con ASD in un percorso di formazione e sviluppo di competenze tecnico-operative nell’ambito della creatività e del commercio digitale.

Attivazione di almeno 5 tirocini retribuiti e monitorati presso l’e-commerce Tommylab104 o realtà partner, con tutor dedicato.

Produzione di almeno 3 materiali comunicativi originali (video, racconti, immagini) che documentino il percorso dei partecipanti, promuovendo la cultura dell’inclusione.

Partecipazione attiva delle famiglie in almeno 2 momenti di confronto e restituzione. Rafforzamento dell’identità professionale di Tommylab104 come laboratorio inclusivo e sostenibile.

Aumentare le possibilità di inserimento lavorativo per giovani con disturbo dello spettro autistico.

### Impatti attesi

Sviluppo dell’autonomia personale e relazionale dei partecipanti grazie all’esperienza pratica e al lavoro di gruppo. Incremento della consapevolezza sociale sul potenziale lavorativo delle persone con autismo, attraverso la diffusione pubblica dei risultati.

Crescita dell’occupabilità per almeno 5 partecipanti che, al termine del progetto, proseguiranno il percorso in forma di tirocinio prolungato o collaborazione operativa.

Poteniale replicabilità del modello Tommylab come buona pratica di impresa sociale ad alto impatto inclusivo.

Aver permesso a giovani nello spettro autistico di trovare una realtà inclusiva in cui la passione per il web può diventare professione.

### Cronoprogramma

Il progetto si articola nelle seguenti fasi, da settembre a dicembre 2025:

1. Avvio e bilancio di competenze (settembre): selezione dei partecipanti e definizione dei piani personalizzati.
2. Laboratori creativi ed e-commerce (ottobre): formazione pratica su gestione ordini, produzione, social media e logistica.
3. Tirocini inclusivi (novembre): attivazione di tirocini presso Tommylab o realtà partner con indennità mensile.

4. Restituzione finale (dicembre): evento pubblico, raccolta storie, valutazione e rendicontazione finale.

Il progetto si articola in quattro fasi operative, ciascuna con specifici interventi e misure di accompagnamento, finalizzati all'inclusione sociale e lavorativa di persone con ASD.

1. Avvio e bilancio di competenze (Settembre)
2. Selezione di cinque partecipanti con colloqui individuali, bilancio di competenze, coinvolgimento delle famiglie e definizione dei piani personalizzati.
3. Laboratori e formazione e-commerce (Ottobre)
4. Attività pratiche su produzione, logistica, gestione ordini e comunicazione digitale legata a Tommylab104. Supporto di tutor e supervisione psicologica.
5. Tirocini inclusivi retribuiti (Novembre)
6. Attivazione di almeno 5 tirocini personalizzati, con tutor dedicati e indennità mensile. Incontri di verifica e monitoraggio.
7. Restituzione e chiusura (Dicembre)
8. Evento pubblico finale, produzione di materiali narrativi, valutazione del percorso e aggiornamento dei profili individuali.

Il progetto avrà una durata complessiva di 4 mesi, con avvio a settembre 2025 e conclusione entro il 31 dicembre 2025, in coerenza con i termini stabiliti dall'Avviso pubblico.

Le attività saranno articolate secondo il seguente calendario:

Settembre – Avvio operativo e bilanci di competenze

Ottobre – Laboratori e formazione e-commerce

Novembre – Tirocini inclusivi retribuiti

Dicembre – Restituzione finale, valutazione e chiusura progetto

Il cronoprogramma è stato progettato per garantire una progressione coerente tra orientamento, formazione, sperimentazione lavorativa e restituzione, assicurando la piena partecipazione delle persone con ASD in ogni fase

## Moduli formativi

Durata complessiva: 20 ore (8 moduli da 2 ore e 30 ciascuno così da far rimanere alta l'attenzione)

### Struttura di ogni modulo:

- 1h e 30 min di spiegazione + 1h di attività pratica (fondamentale con ragazzi nello spettro autistico)
- All'inizio: richiamo del modulo precedente (5 min)
- Alla fine: breve checklist → "Cosa ho imparato oggi?"
- Uso costante di supporti visivi (schede con icone, immagini e colori)

### Modulo 1 – Introduzione all'e-commerce

Obiettivi: Capire cos'è un e-commerce e come funziona Tommylab104.

Contenuti: Struttura di un e-commerce, ruolo di Tommylab, prodotti e sezioni del sito.

Attività: Navigare sul sito insieme, individuare sezioni (prodotti, carrello, ordini).

### Modulo 2 – Gestione prodotti

Obiettivi: Saper inserire/modificare prodotti.

Contenuti: Titolo, descrizione, prezzo, foto.

Attività: Inserire un prodotto fittizio in bozza.

### Modulo 3 – Gestione ordini

Obiettivi: Comprendere il ciclo di un ordine.

Contenuti: Arrivo ordine, aggiornamento stato, conferma.

Attività: Simulare ricezione e gestione di un ordine.

### Modulo 4 – Logistica di base

Obiettivi: Imparare a preparare e spedire un pacco.

Contenuti: Confezionamento, etichettatura, corriere.

Attività: Impacchettare un prodotto e simulare consegna.

### **Modulo 5 – Sicurezza online**

Obiettivi: Apprendere buone regole di protezione digitale.

Contenuti: Password sicure, privacy, phishing.

Attività: Quiz con esempi concreti (email vere/fittizie).

### **Modulo 6 – Comunicazione digitale (parte 1)**

Obiettivi: Conoscere i social collegati al sito.

Contenuti: Instagram e Facebook, importanza della comunicazione.

Attività: Analizzare post esistenti di Tommylab104.

### **Modulo 7 – Comunicazione digitale (parte 2)**

Obiettivi: Creare contenuti semplici per i social.

Contenuti: Immagine + testo breve, strumenti base (es. Canva).

Attività: Creare un post di prova (con immagine e caption).

### **Modulo 8 – Relazione con i clienti**

Obiettivi: Rispondere a clienti con chiarezza e cortesia.

Contenuti: Buone pratiche di customer care, email e messaggi.

Attività: Role play: simulare domande di clienti e rispondere.

### **Modulo 9 – Narrazione e identità**

Obiettivi: Valorizzare la propria identità e le opere artistiche.

Contenuti: Raccontare Tommylab e le opere degli artisti.

Attività: Scrivere un breve testo di presentazione di sé o di un'opera.

## **Modulo 10 – Simulazione finale**

Obiettivi: Integrare tutte le competenze acquisite.

Contenuti: Dalla pubblicazione di un prodotto alla promozione.

Attività: Simulare: caricare un prodotto → ricevere ordine → prepararlo → promuoverlo.

### **Programmi di Tirocinio – Tommylab104**

Alla fine del corso di formazione (ottobre 2025) valuteremo, insieme al team e ai tutor, come indirizzare ciascun partecipante al tirocinio più adatto. L'assegnazione dei ruoli avverrà sulla base delle competenze sviluppate e dei desiderata espressi dai ragazzi. I tirocini avranno la durata di 1 mese (novembre 2025), con un impegno di circa 10 ore settimanali (40 ore totali). Ogni ragazzo sarà seguito da un tutor dedicato.

#### **Tirocinio 1 – Responsabile prodotti**

Obiettivo: imparare a gestire il catalogo online.

Attività previste:

- Inserimento e aggiornamento prodotti (titolo, descrizione, foto) - Controllo disponibilità e aggiornamenti di stock
- Preparazione schede prodotto con immagini e testi chiari

Output atteso: almeno 5 prodotti inseriti o aggiornati correttamente in 1 mese.

#### **Tirocinio 2 – Addetto ordini**

Obiettivo: seguire il ciclo dell'ordine dall'arrivo alla spedizione.

Attività previste:

- Controllo quotidiano della casella ordini
- Aggiornamento stato ordini (ricevuto, in preparazione, spedito) - Supporto al packaging e preparazione etichette

Output atteso: gestione autonoma di almeno 3 ordini a settimana (con supervisione).

### **Tirocinio 3 – Social media assistant**

Obiettivo: promuovere i prodotti e il progetto online.

Attività previste:

- Creazione di post semplici (immagine + testo breve)
- Pubblicazione o programmazione contenuti su Instagram/Facebook - Monitoraggio commenti o messaggi con supporto tutor

Output atteso: almeno 2 post a settimana creati e pubblicati.

### **Tirocinio 4 – Customer care**

Obiettivo: relazionarsi con i clienti con messaggi chiari e gentili.

Attività previste:

- Lettura email/messaggi con tutor
- Risposta con frasi modello (brevi, semplici)
- Archiviazione domande frequenti in un file di supporto

Output atteso: risposte corrette ad almeno 5 interazioni cliente in un mese.

### **Tirocinio 5 – Storytelling & identità**

Obiettivo: raccontare il valore artistico e inclusivo di Tommylab.

Attività previste:

- Scrittura di brevi testi (presentazioni di sé o di opere)
- Partecipazione a creazione di materiali narrativi (video, foto)

- Condivisione storie personali o dei compagni per la promozione

Output atteso: almeno 2 contenuti narrativi prodotti (un testo + una scheda artista/prodotto).

***Format di Scheda di Monitoraggio Settimanale***

***Nome tirocinante:*** \_\_\_\_\_

***Settimana di riferimento:*** \_\_\_\_\_

***Attività svolte:***

.....  
.....

***Difficoltà incontrate:***

.....  
.....

***Punti di forza osservati:***

.....  
.....

***Competenze sviluppate:***

.....  
.....

***Note tutor:***

.....  
.....

## Sede del progetto

Il progetto sarà interamente proposto e realizzato dalla Fondazione Cervelli Ribelli ETS, soggetto capofila e attuatore unico, con consolidata esperienza nel campo dell'inclusione sociale e lavorativa delle persone con disturbo dello spettro autistico.

La Fondazione sarà responsabile di:

- progettazione esecutiva e coordinamento operativo;
- selezione e accompagnamento dei beneficiari;
- gestione delle attività formative, laboratoriali e dei tirocini;
- tutoraggio educativo e supervisione psicologica;
- gestione amministrativa e rendicontazione finale.

Tutte le attività si svolgeranno presso le strutture gestite dalla Fondazione, in particolare il laboratorio creativo e commerciale Tommylab104.

Il progetto si svolgerà interamente a Roma, presso la sede operativa della Fondazione Cervelli Ribelli ETS, che ospita l'atelier creativo "Tommylab104": uno spazio già strutturato per accogliere persone neurodivergenti, attrezzato per attività artistiche, produttive e di e-commerce.

Il laboratorio rappresenta un ambiente di lavoro reale, protetto e abilitante, dove i beneficiari possono sperimentare con gradualità mansioni operative, digitali e relazionali, coerenti con i propri interessi e potenzialità.

## Tra i principali punti di forza della proposta:

1. Un contesto autentico e già funzionante;
2. La presenza di professionisti esperti in inclusione e autismo;
3. La possibilità di valorizzare creatività e narrazione personale;
4. Un modello replicabile fondato sull'autodeterminazione e sulla produzione culturale;
5. Il progetto si innesta su un'esperienza esistente, già riconosciuta a livello locale e nazionale, che consente di garantire sostenibilità e continuità oltre la durata dell'intervento;
6. Il progetto permetterà ai giovani di trovarsi in un ambiente accogliente ed inclusivo in cui si lavorerà non solo per dare tutte le tecniche per favorire un inserimento lavorativo nel mondo dell'e-commerce ma anche per supportare i giovani coinvolti nell'interazione tra pari.

7. Per lo svolgimento di tutto il progetto ci avvaliamo di supporto clinico specialistico composto da psicologi clinici che si occuperanno della valutazione delle persone che parteciperanno al progetto, così da creare un modello replicabile di attività inclusiva per giovani autistici per un futuro inserimento lavorativo. Si creerà un contesto capace di favorire le competenze e le abilità dei ragazzi ma che, dall'altra parte, sia in grado di ridurre al minimo gli stimoli frustranti e stressanti, che possano rappresentare degli attivatori di "comportamenti-problema" o di disinvestimento sull'attività.

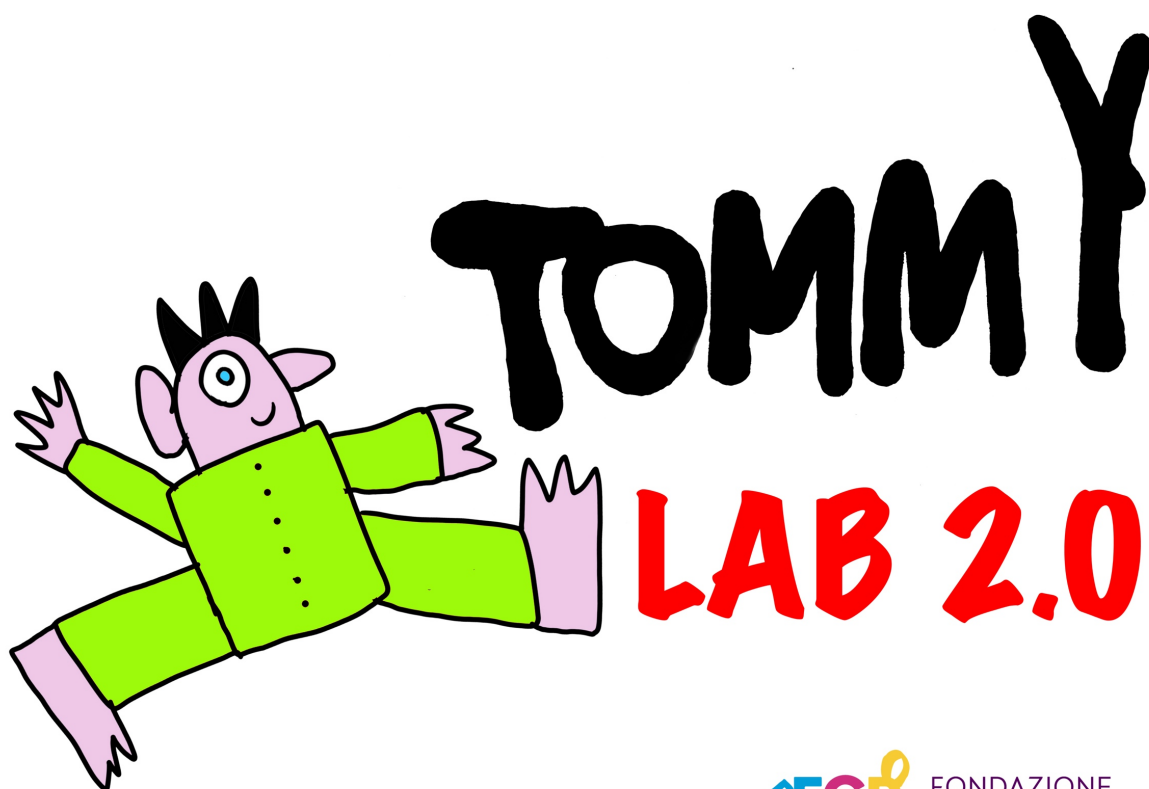
### Persone ASD destinatarie del progetto

I destinatari dell'intervento sono persone adulte con disturbo dello spettro autistico (ASD), residenti o domiciliate nel territorio di Roma Capitale, che si trovino in situazione di fragilità e vulnerabilità sociale, con difficoltà di inserimento o reinserimento lavorativo.

Saranno coinvolti cinque beneficiari, individuati anche in collaborazione con i servizi territoriali, le reti associative e attraverso canali di comunicazione accessibili. L'inclusione nel progetto sarà subordinata a:

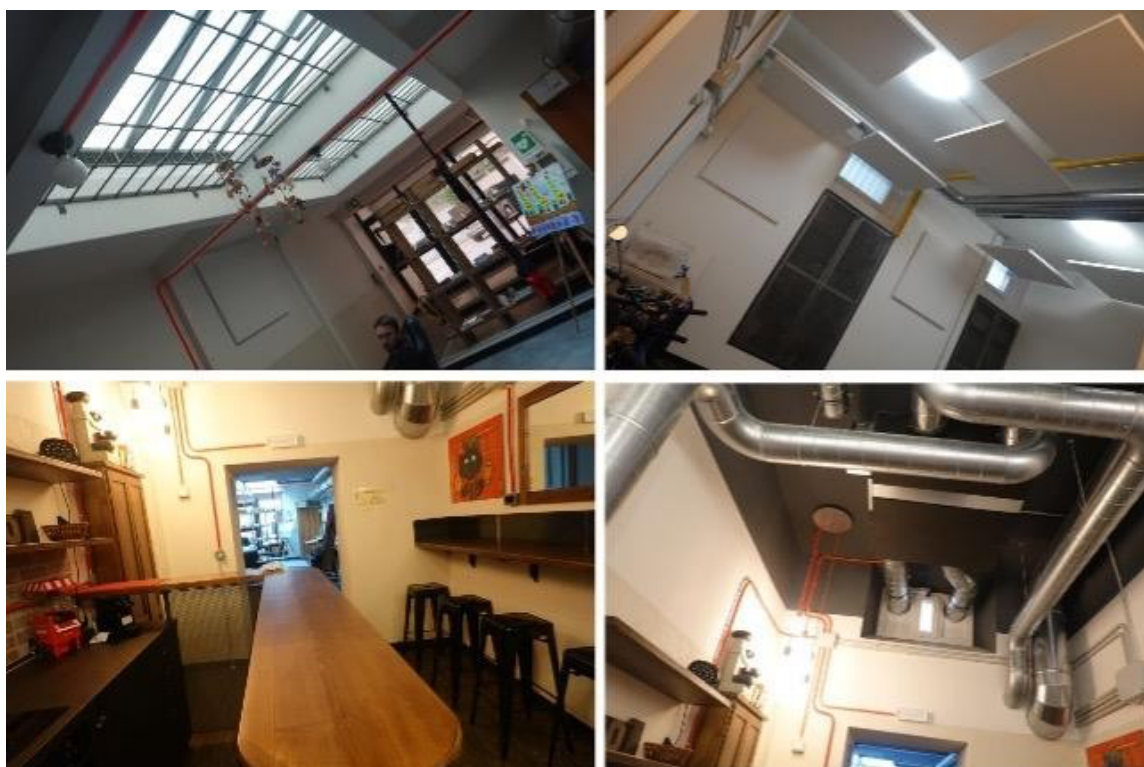
- una fase di colloqui motivazionali e osservazione iniziale;
- la disponibilità alla partecipazione attiva per l'intera durata del progetto;
- la compatibilità con le attività laboratoriali e relazionali previste.

Il progetto si rivolge in particolare a persone con buone potenzialità di sviluppo in contesti semi-strutturati, ma che necessitano di un forte supporto educativo, di ambienti accessibili e di percorsi costruiti su misura per rafforzare autonomia, autostima e competenze pre-professionali.

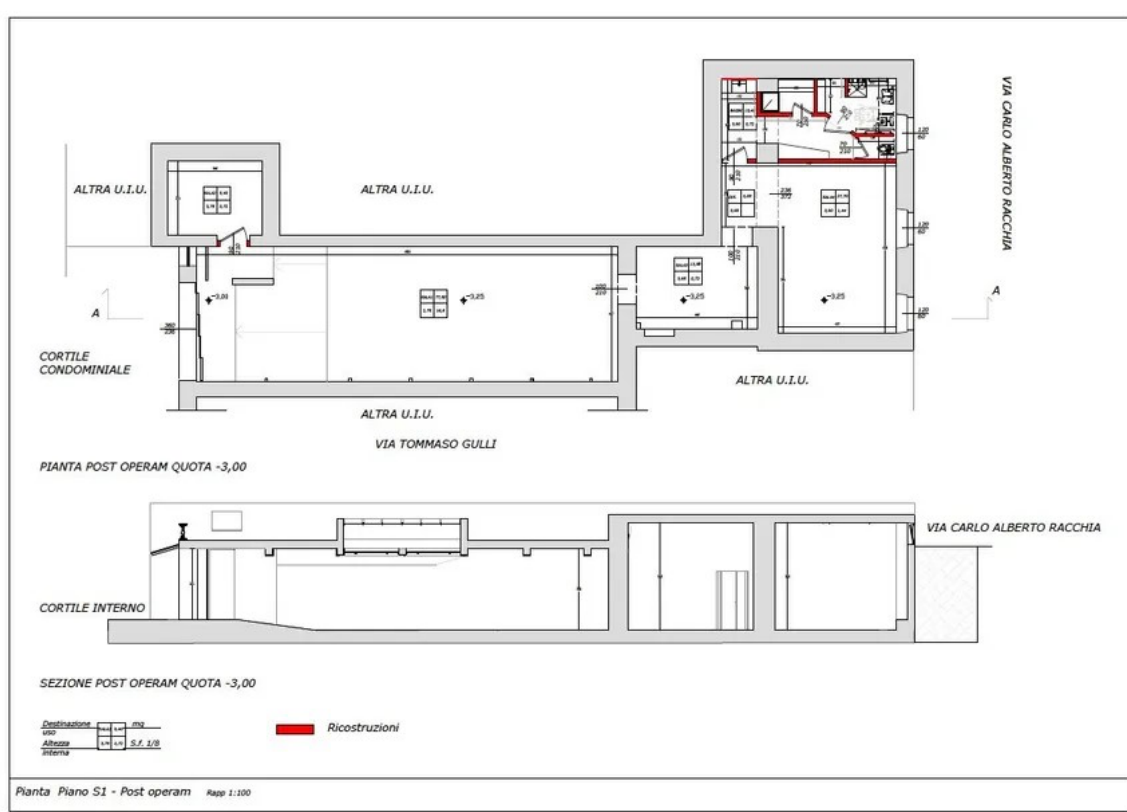


## La nostra location

I corsi si effettueranno all'interno della nostra struttura e usufruiranno delle nostre attrezzature tecnico logistiche. La Fondazione Cervelli Ribelli Onlus ha la sua sede operativa nell' HubLab Cervelli Ribelli in Via Tommaso Gulli 3 a Roma, nel Primo Municipio tra S. Pietro e Viale Mazzini. È una location di oltre 160 mq, acquistata e interamente recuperata. Con il progetto di ristrutturazione si è realizzato un piacevolissimo ambiente in stile "industrial", con soluzioni architettoniche che valorizzano l'impiantistica totalmente a vista, due locali separati e video comunicanti, un caratteristico angolo bar-ristoro, uno studio di produzione e trasmissione radio. Particolarmente curata è stata la ricostruzione dell'area servizi: sono stati creati bagni accessibili, impianti meccanici di climatizzazione, rinnovo aria, impianto idrico-sanitario e produzione di acqua calda. L'intero impianto elettrico e di rete internet è stato progettato secondo le norme vigenti: il locale è dotato di una rete domotica con sensori, controlli a distanza e telecamere per permettere una maggiore sicurezza alle persone che ospita. Lo spazio ha copertura assicurativa per le persone che lo frequentano.



Gli spazi a disposizione garantiscono tutti i comfort e requisiti strutturali necessari per poter svolgere attività di laboratori creativi. Gli impianti di areazione forzata, elettrico, di messa a terra sono certificati e allineati alla normativa cogente. L'intero locale è servito da rete ad alta velocità Wifi, con varie postazioni di lavoro con prese Lan, prese elettriche, punto per ricarica usb. È possibile collegarsi a un grande monitor ad alta risoluzione per presentazioni, collegamenti, audio video streaming. Gli ambienti sono stati dotati di pannelli fono assorbenti per una perfetta acustica, è disponibile un impianto di amplificazione, microfoni, mixer e quanto possa servire a ospitare performance anche per piccoli gruppi musicali, voci ecc.



In questo luogo lavora e produce Tommaso Nicoletti (Tommy), artista neuro divergente; da qui comunica con colori e pennelli il suo universo di "cervello ribelle". Tommy ha prodotto negli ultimi due anni più di cento quadri, realizzati con la tecnica dell'acrilico su tela, e oltre 200 disegni.

E' già attivo un sito di e-commerce ([tommylab104.it](http://tommylab104.it)) e relative aree social che diventeranno la palestra di esercitazione dei ragazzi che seguiranno il nostro corso.

**N.B. Per ragioni evidenti di sicurezza e tutela della privacy i partecipanti alla formazione e tirocino lavoreranno esclusivamente in aree off line e l'eventuale loro contributo potrà essere pubblicato unicamente dal tutor.**

Nel nostro HubLab ci impegniamo nella messa a punto di moduli innovativi e replicabili di laboratori socio educativi, destinati a dare dignità e inclusività sociale e lavorativa a persone fragili, in particolare neuro divergenti. Svolgiamo attività laboratoriali socio educative che hanno il fine di supportare la persona neuro divergente ad acquisire abilità e focalizzarsi sulla transizione verso una maggiore maturità. Le attività iniziano al mattino con un lavoro specifico sulle autonomie, cura della persona, manutenzione dei locali e dei materiali d'uso.



Proseguono le attività specifiche come computer grafica, ceramica artistica e decorazione, sempre e comunque finalizzate a creare prodotti che abbiano un reale valore di mercato. L'attenzione è anche all'organizzazione della filiera di produzione, advertising, comunicazione. Stiamo lavorando

per coltivare una nostra idea originale di un possibile modello inclusivo di vita sociale e lavorativa per persone con neuro divergenza. Stiamo portando avanti le nostre idee e le nostre iniziative, però siamo anche aperti a proposte di collaborazione e integrazione a quello che già esiste. Ricordiamo che siamo una realtà privata costruita interamente con lavoro e risorse proprie.

### Chi lavorerà al progetto

#### **Gianluca Nicoletti**

Presidente della Fondazione Cervelli Ribelli ETS, l'Ente di Terzo settore che ha costituito sullo stimolo di Tommy, suo figlio autistico di 27 anni. Da oltre un decennio impiega, il suo ruolo pubblico di giornalista in progetti finalizzati a diffondere cultura e conoscenza sulla neurodiversità e, più in generale, sulle condizioni di fragilità che limitano il diritto a una vita il più possibile felice e autonoma. Professionalmente è stato un precursore nello studio e l'applicazione di linguaggi digitali. Dal 1999 al 2004 è stato direttore editoriale di Rai Net, l'internet company della Rai; ha curato lo start-up del portale internet della Rai. Cura il portale di informazione "per noi autistici".

#### **Federica Giammello**

Psicologa-Psicoterapeuta, iscritta dal 2014 all'Ordine degli Psicologi della Sicilia, svolge attività clinica con bambini, adulti e famiglie. Segue la parte organizzativa dei laboratori della Fondazione Cervelli Ribelli. Dal 2024 è Disability Manager. In particolare sta mettendo a punto nell'ambito della Fondazione Cervelli Ribelli un protocollo per l'immissione nel mondo del lavoro di persone neuro divergenti con particolari attitudini per le discipline STEM.

#### **Tommaso Nicoletti**

Tommy è un artista neuro divergente figlio di Gianluca. (Nasce a Roma nel 1998 e da allora non parla. Dal 2019 inizia a comunicare il suo universo di "cervello ribelle" con colori e pennelli. . Lavora e produce nel suo atelier all'interno dell'HubLab Cervelli Ribelli attorno a lui si è formata una scuola d'arte per ragazze e ragazzi autistici, Tommy partecipa attivamente ai progetti sociali della Fondazione Cervelli Ribelli. Fornirà la creatività su cui lavoreranno e si eserciteranno i partecipanti al progetto.

## **Anna D'Anzi**

Laureata in Scienze della Comunicazione con Master in Organizzazione di Eventi e Master in *Ethics, Diversity & Inclusion Management* (Rome Business School). Esperienza pluriennale nella comunicazione e gestione di eventi internazionali (luxury, fiere, padiglioni nazionali). Fondatrice e amministratrice di progetti di moda sostenibile e inclusiva a supporto di persone fragili. Impegnata in iniziative no profit e di empowerment sociale, con forte attitudine alla leadership e alla costruzione di reti.

A queste persone saranno aggiunte le seguenti professionalità:

- Un tutor esperto nei disturbi dello spettro;
- Un dottore commercialista per la rendicontazione e tutti gli aspetti amministrativi e previdenziali;
- Un coordinatore che curerà l'organizzazione e la segreteria;
- Un operatore addetto alla guardiania, cura e manutenzione della location e delle attrezzature;
- Un numero variabile di volontari che provengono da varie Università e stanno svolgendo un periodo di tirocinio presso la nostra struttura.

Stiamo inoltre selezionando esperti di cultura digitale professori universitari, informatici, programmatori, fotografi, influencer) da coinvolgere in lectio magistralis (minimo 3) per integrare e arricchire di valore la nostra formazione).

**Roma 09 settembre 2025**

**Gian Luca Nicoletti  
Presidente Fondazione Cervelli  
Ribelli ETS**

